

CCR Phase 4

CCSL : Le brouillard se dissipe



Lors de la bilatérale du 28 janvier 2022, l'UNSA Ferroviaire a obtenu la confirmation de l'EIC RA que les engagements que l'Entreprise a contractés vis-à-vis des agents soient maintenus.

Dans le détail :

- Les agents devant être notés à la qualification supérieure le seront au 1er avril.
- Les dates de départ vers d'autres établissements sont maintenues pour les agents ne souhaitant pas rester sur leur poste actuel au-delà du 13 mars.
- Les changements de LPA des agents ayant accepté de rejoindre le CCSL se feront au 1er avril.
- Ces agents seront en déplacement à compter du 13 mars.
- Seuls les agents ayant accepté de rester sur leurs postes entre le 13 mars et la mise en service et dont les établissements preneurs acceptent de leur garantir les postes acceptés garderont leurs LPA actuels.



Enfin du concret

Après de nombreux mois d'incertitude l'entreprise a enfin pris sa décision pour pallier les errements d'ATOS quant à l'homologation de MISTRAL NG. Ce sera un report de la mise en service initialement prévue le 13 mars 2022 au week-end des 21-22 mai 2022. La direction de l'EIC s'engage à ce qu'il n'y ait pas de nouveau report.

...

MISTRAL NG globalement équivalente à MISTRAL AG

La programmation devrait être fonctionnelle. Néanmoins, il restera de nombreuses anomalies qui généreront un profond travail de déverminage.

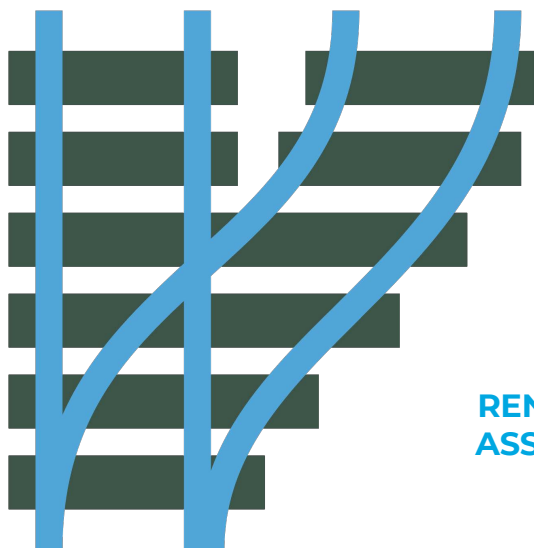
Pour l'UNSA Ferroviaire, on ne peut pas entièrement attribuer cela au statut de "tête de série".

Le FGPT devrait être au niveau du MGPT.

Quant aux autres fonctionnalités prévues, elles ne seront pas forcément déployées lors de la mise en service.

Par conséquent, pour le module de formation n°3, les formateurs vont être contraint d'adapter la formation au fil de l'eau en fonction des fonctionnalités mises en service.

Afin que les apprenants soient le moins péjorés, le module 3 sera fractionné en 2 parties (3 jours/2 jours) au plus près de la mise en service afin de réaliser un « vieillissement » des modules 1 et 2.

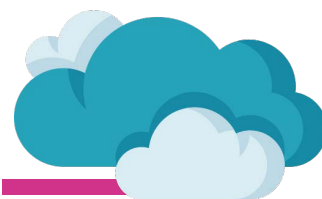


**POUR L'UNSA
FERROVIAIRE, UN
ACCOMPAGNEMENT
RENFORCE DEVRA ETRE
ASSURE A PARTIR DE LA
MISE EN SERVICE.**

**L'UNSA Ferroviaire sera reçue par l'entreprise
le 8 février 2022 pour échanger à nouveau.**

Contacts :

laurent.etienne@reseau.sncf.fr
saugues.y@unsa-ferroviaire.org



En attendant d'y voir plus clair :

- › Un allègement du plan de transport de la Vallée du Rhône couvrant la période du 13 mars à la fin juin principalement sur la période « journée » est à l'étude.
- › Des renforts de l'ELOG National ainsi que des EIC de l'ensemble des Zones de Production ont été demandés, entre 15 et 20 agents devraient arriver à partir du 13 mars.
- › Cependant, il devrait manquer à minima 10 agents. Ce qui va générer des modifications de l'organisation du travail du périmètre concerné.
- › La direction de l'EIC s'est déjà engagée auprès de vos représentants UNSA Ferroviaire pour garantir aux agents le maintien de leurs EVS et limiter au maximum les éventuelles modifications d'OTS.



UNSA-FERROVIAIRE RHONE-ALPES

45, rue Ste Geneviève - Le Polaris 1 - 69006 LYON

ur.lyon@unsa-ferroviaire.org

