

Optimum – Digitalisation du Domaine Matériel La gestion RH à la main des agents ?

Le projet Optimum, initié en 2017, a pour objectif le remplacement des logiciels obsolètes de gestion administrative tels que IDAP, Hélios, ...

OPTIMUM ■■■
anticiper, coopérer, optimiser

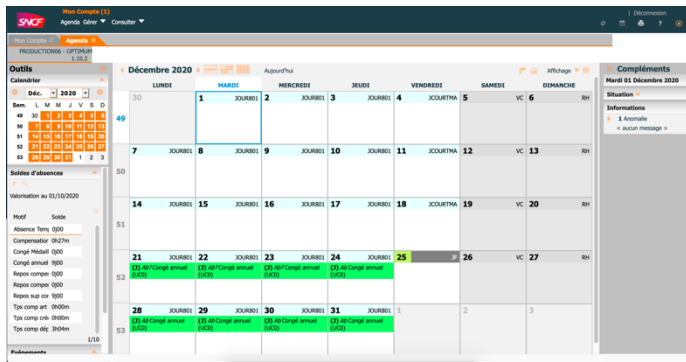
La mise en place de ce logiciel doit permettre aux agents d'avoir la main via internet sur les demandes de congés, le pointage journalier, le compte épargne temps et ainsi alléger la charge des managers...

L'utilisation du logiciel a débuté en novembre 2019 au Technicampus, puis en mars 2020 dans les clusters (centre d'ingénierie, DM, ...).

Lors des différentes tournées terrains et des remontées des Représentants Locaux de l'UNSA-Ferroviaire, les agents nous ont fait part de nombreuses problématiques relatives à l'utilisation de ce nouveau logiciel, laissant présager de nombreuses inquiétudes quant au déploiement généralisé sur les TI à l'Horizon 2022.

Au vu de ces dysfonctionnements et des impacts directs sur la gestion des agents, l'UNSA-Ferroviaire a demandé à être reçue en audience le 23 septembre 2020 par la Direction du Matériel et par le Chef de Projet Optimum.

Au cours de cette audience, riche de questions, les réponses apportées par l'Entreprise permettent à présent d'entrevoir la résolution des problématiques. Cependant, elles ne lèvent pas, à ce jour, l'ensemble des inquiétudes quant à la bascule des TI envisagée dès 2022 dans OPTIMUM.



L'UNSA-FERROVIAIRE a alerté la direction sur la future bascule de la population des TI. En effet, il est probable que les EVS versés entraînent des blocages de paie pour les agents.

L'UNSA-Ferroviaire a rappelé à la Direction que les agents n'ont pas à subir les conséquences des dysfonctionnements d'Optimum.

Il faut d'ailleurs rappeler que, pour cette même raison, la SA SNCF RESEAU refuse, à ce jour, la bascule de ses salariés dans Optimum !

Par ailleurs, l'UNSA-Ferroviaire a souligné le fait que l'utilisation d'OPTIMUM engendre un accroissement des tâches administratives à effectuer pour les managers et DPX. Ceci ne répond donc pas à l'objectif affiché du projet de les en décharger.



La Direction semble consciente de ces écarts et nous a garanti qu'aucune bascule de population n'aura lieu avant d'avoir résolu les dysfonctionnements et mis en place tout ce qui pourra éviter l'accroissement de la charge de travail des DPX.

L'UNSA-Ferroviaire restera vigilante et à votre écoute pour solutionner les problèmes que vous rencontrez sur le sujet.

Partagez-nous votre expérience avec Optimum !

Créateur de lien social !