

## RESTAURATION : on marche sur la tête ... (de veau) ?

Vos **élus UNSA** ont interpellé de nouveau la direction de G&C lors du dernier CSE sur les fermetures des cantines d'Auvergne. Celles-ci sont gérées par les organisations syndicales à la tête du CASI de Clermont-Ferrand. Depuis ces fermetures, rien n'a changé. La direction de G&C et celle du GPU se trouvent dépourvues et dans l'attente d'un désengagement officiel du CASI auvergnat. Et ceci peut attendre, d'autant plus que les versements effectués par la direction du GPU continuent...

En attendant nos collègues doivent se débrouiller, sans titre restaurant, ni compensation financière, il est vrai que Carême a débuté !

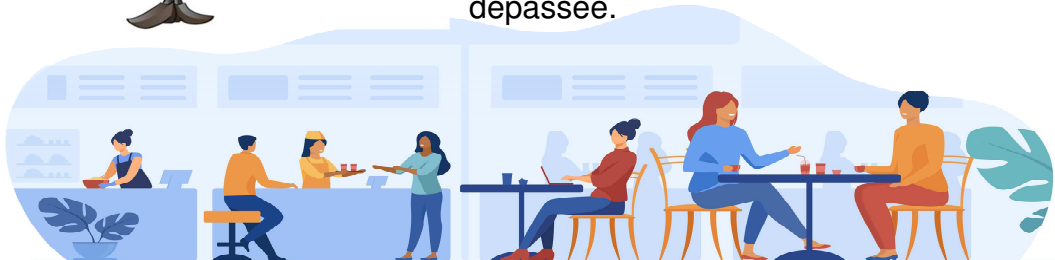
Autre exemple, avec nos collègues travaillant tour Oxygène à Lyon : depuis le 3 novembre le restaurant inter-entreprises est fermé sine die, faute de clients.

Là encore, même conséquence pour nos collègues : ni titre restaurant, ni compensation financière, Carême bis.



Pour mémoire, à la SNCF, la restauration est de la responsabilité de l'employeur qui l'a déléguée, dans la grande majorité, aux CSE et CASI. Le constat est un système à bout de souffle et dont les transferts de gestion aux CASI est inefficace, ceux-ci confondant gestion et décision.

Il serait temps que la restauration mérite un débat entre représentants du personnel et direction pour s'adapter aux besoins réels des agents et non pas aux plaisirs de quelques OS et d'une direction dépassée.



**Pour nous contacter ou recevoir nos lettres d'informations :**

UNSA Ferroviaire Gares & Connexions • 30 rue du Château des Rentiers • 75013 PARIS  
[garesetconnexions@unsa-ferroviaire.org](mailto:garesetconnexions@unsa-ferroviaire.org) / Workplace : [UNSA Gares & Connexions](#)

